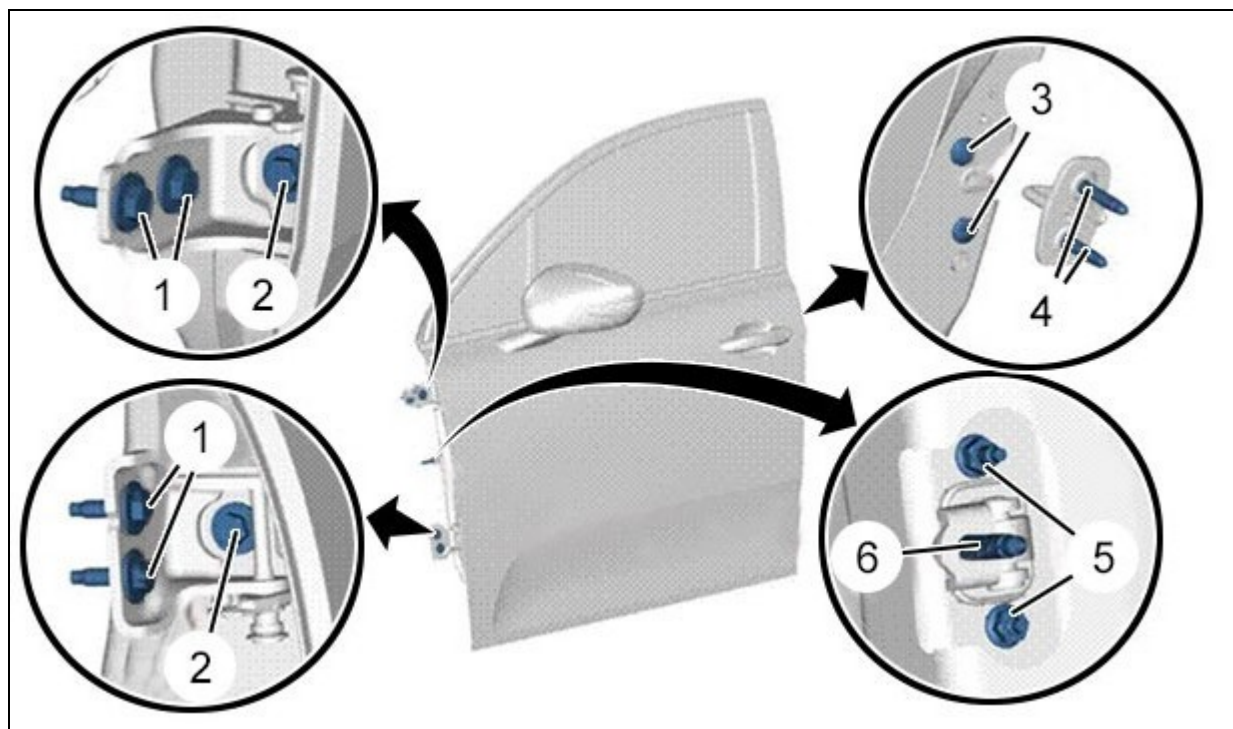


强制：遵守安全和清洁建议 ⓘ .

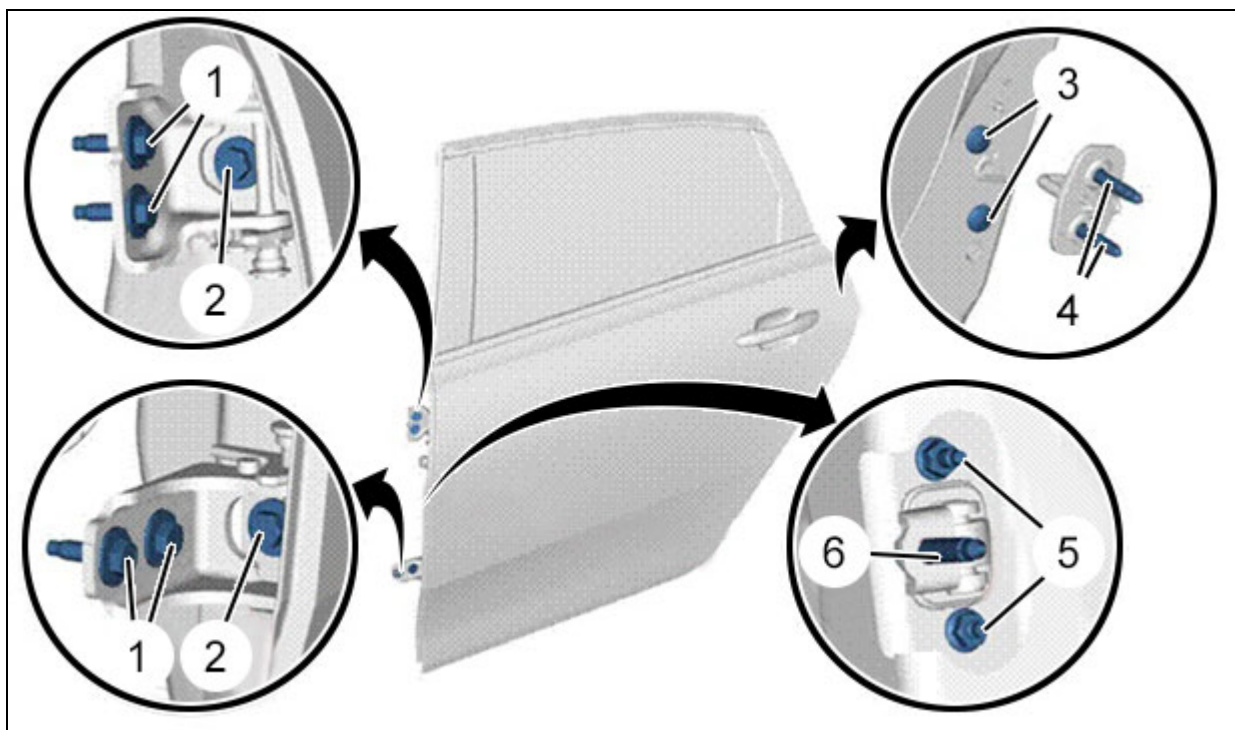
1. 前门



图：C4CB03ID

编号	名称	拧紧扭矩
(1)	螺栓 (A柱车门铰链 / 前立柱)	3 daNm
(2)	螺栓 (A柱车门铰链 / 前门)	3 daNm
(3)	螺栓 (前车门锁)	1,5 daNm
(4)	螺栓 (前车门撞板)	2 daNm
(5)	螺母 (车门撑杆 / 前门)	0,8 daNm
(6)	螺栓 (车门撑杆 / 前立柱)	3 daNm

2. 后门



图：C4CB03JD

编号	名称	拧紧扭矩
(1)	螺栓 (后车门铰链 / B 柱)	3 daNm
(2)	螺栓 (后车门铰链 / 后门)	3 daNm
(3)	螺栓 (后门锁)	1,5 daNm
(4)	螺栓 (后门锁舌片)	2 daNm
(5)	螺母 (车门撑杆 / 后门)	0,8 daNm
(6)	螺栓 (车门撑杆 / 后立柱)	3 daNm